

株式会社 D-design

COMPANY PROFILE

会社説明資料

01	株式会社D-design	2
	▶ 会社概要	3
	▶ D-designの特徴	4
	▶ 技術者割合	5
02	半導体とは	6
	▶ そもそも半導体ってなに？	7
	▶ 半導体の製造工程	8
	▶ 半導体の開発工程	9
03	ソフトウェア開発	10
	▶ D-designでの対応領域	11,12
	▶ 開発業務一例	13
04	営業職	14
	▶ 業務フロー	15

01 株式会社D-design

● 社名	株式会社D-design
● 拠点	大阪市北区梅田1-2-2 大阪駅前第二ビル11F ▶ 新宿支店：東京都新宿区西新宿3-2-11 新宿三井ビルディング2号館 7F ▶ 福岡支店：福岡県福岡市博多区博多駅中央街8-1 JRJP博多ビル 3F
● 代表者	代表取締役 永富 智也
● 設立	2008年11月（平成20年11月）
● 資本金	5,000万円
● 従業員	120名（技術社員：115名）
● 業務内容	半導体/ソフトウェア分野における請負・設計・開発

1

ハードウェアに強いアウトソーシング企業

数万社あるアウトソーシング企業の中、**半導体開発に特化した事業**を継続し、他社にはない独自の立ち位置を確立
次第にソフトウェア開発の依頼も増え、売上・業績を伸ばし成長中

2

代表が元半導体エンジニア、スペシャリストへの思い

管理職ではなく、「**生涯開発者として働いていく**」
そんな開発スペシャリストへの道を作るため、D-designを設立
2024年時点の最高齢は67歳！創業時から毎年全社員の昇給を継続中！！

3

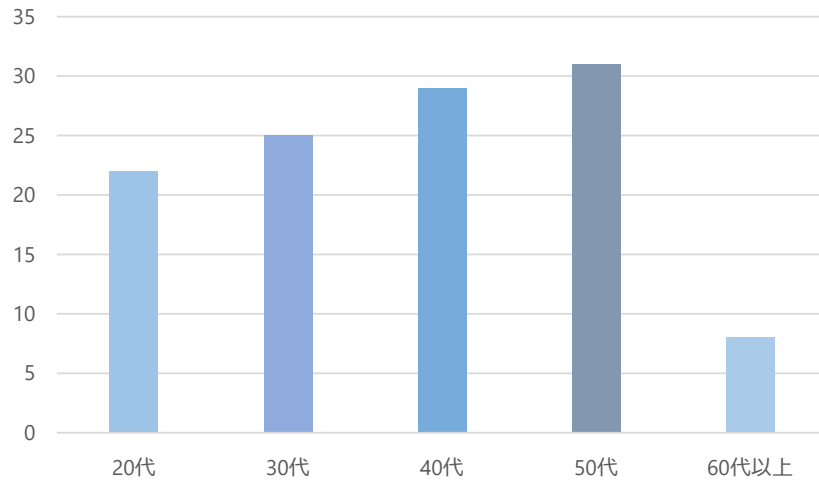
離職率5%以下のサポート体制

定期的に担当営業との面談があり、懸念点は早期に改善していきます。
社宅制度の改定、在宅勤務手当新設など業務外のサポートをしております。

技術者割合

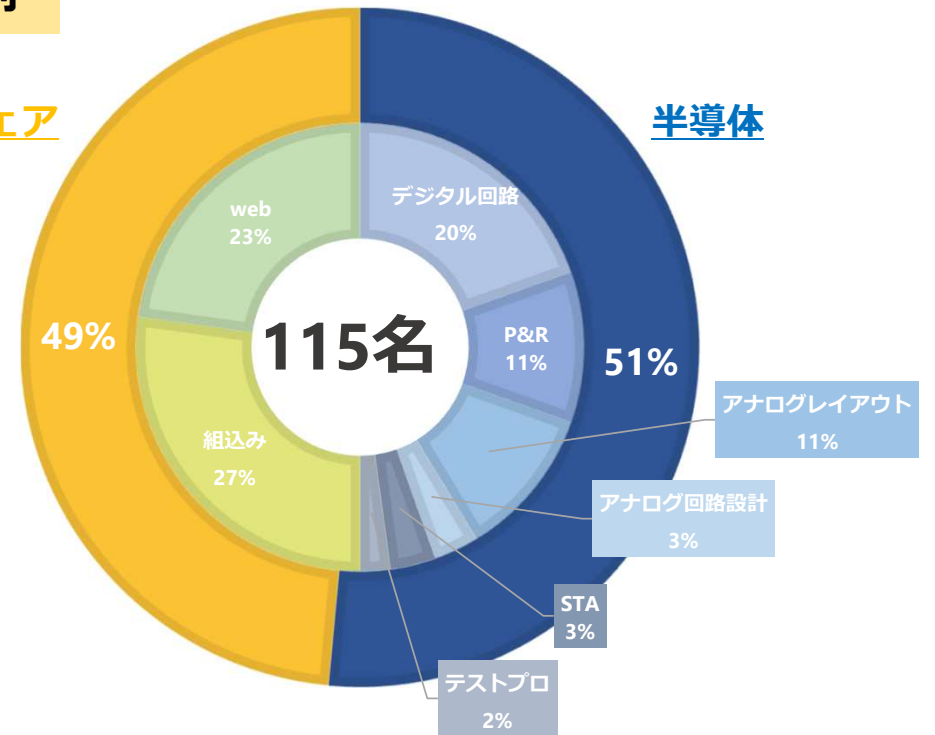


年齢別



スキル別

ソフトウェア

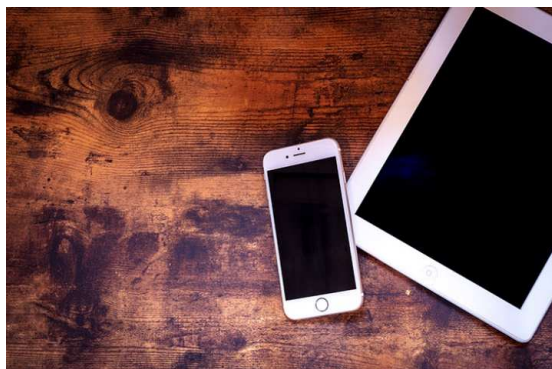


02 半導体とは

そもそも半導体ってなに？

半導体は、ある時は電気を通し、ある時は電気を遮断することのできる物質です。
この性質を利用し、「0」と「1」の情報処理を行うことで、電気製品の機能を使用できます。

<製品例>



スマートフォン・タブレット



自動車



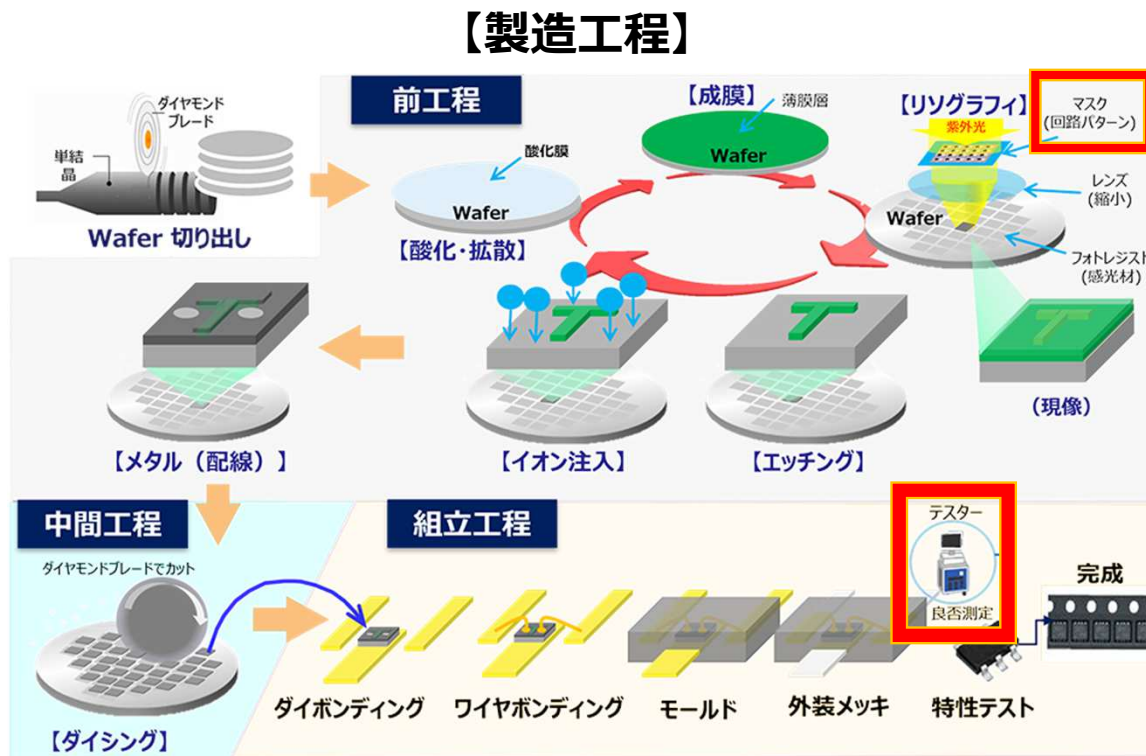
パソコン

半導体の性能が向上することで、高速データ通信や高精細映像の撮影や記録、デバイスの小型化等を実現

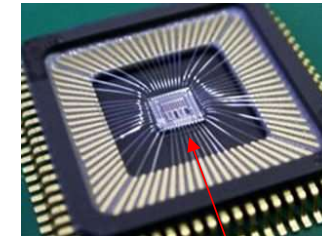
IoT・DX社会となる現代で、より高度な情報処理をするために必要不可欠な分野である

半導体の製造工程

半導体を製造工程は大きく**前工程**と**組立工程**に分かれるが、
D-designでは、前工程の**回路パターン**と完成後の**テスト工程**を担当。

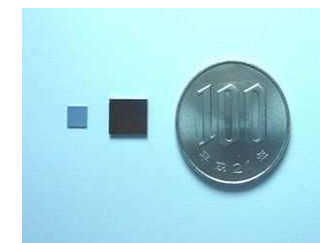


【LSI】

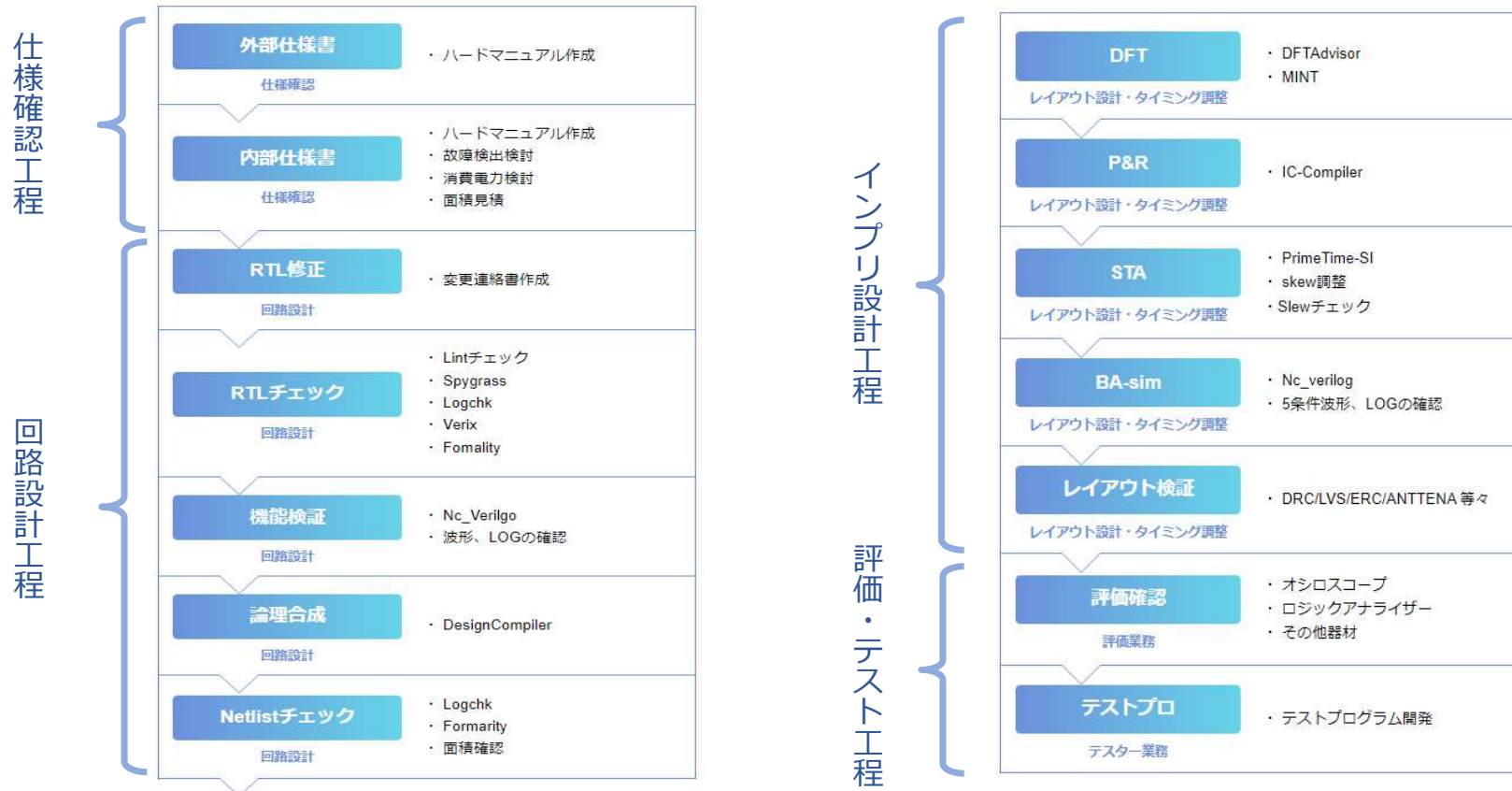


実際のLSI

【LSIの大きさ】

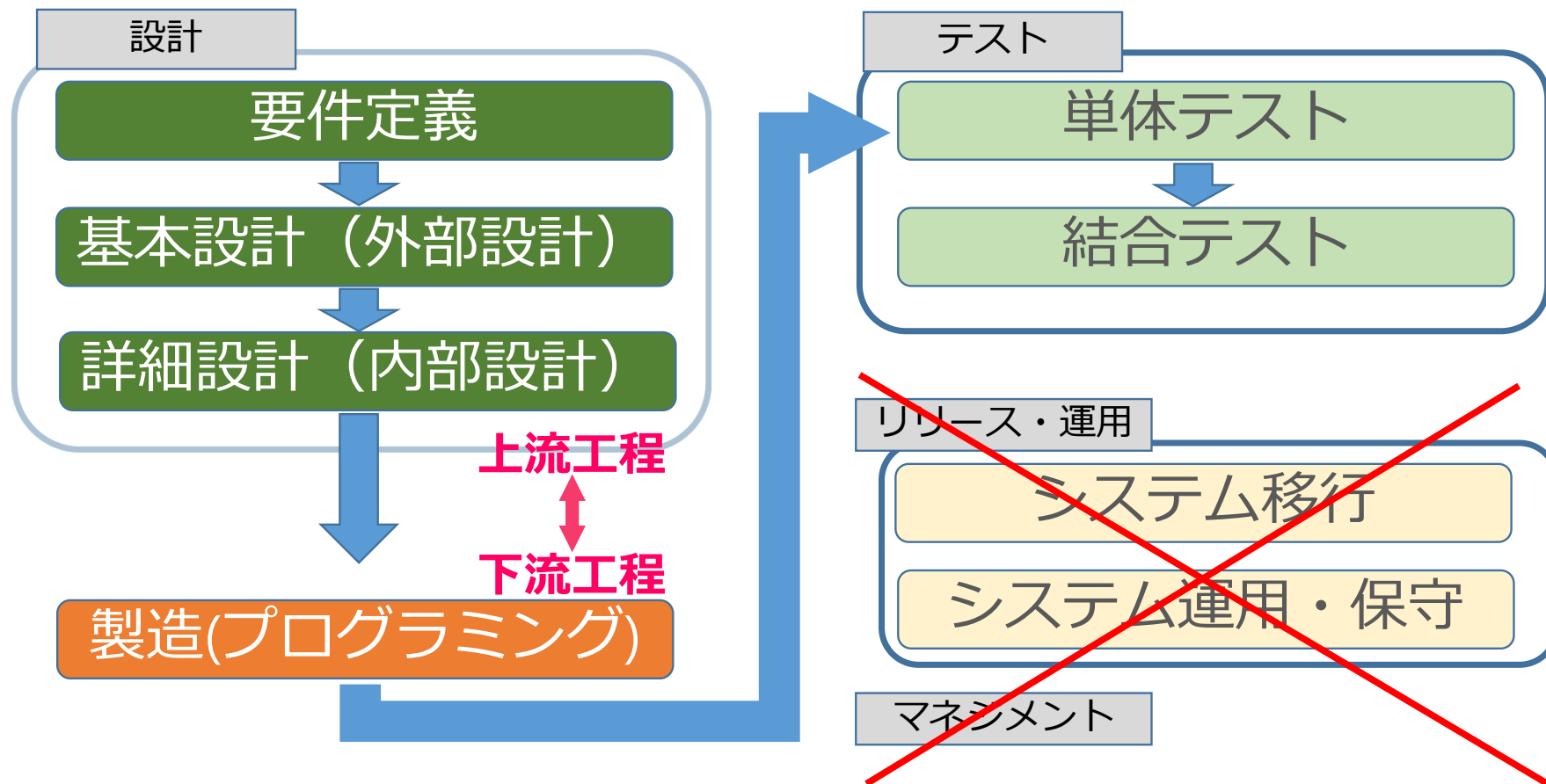


半導体の開発工程



03 ソフトウェア開発 (組み込み/Web)

D-designの対応領域



組込みシステム

- ・自動車関連
(ECU、カーナビ、ドライブレコーダーなど)
- ・医療機器装置
(眼科、血液分析装置など)
- ・産業機器



C言語、C#、
Python、VC++
C++、Qt



Webシステム

- ・ 販売管理システム
- ・ ショッピングサイト
- ・ 数値予測、画像認識



C#、VB.NET、
SQLServer、
Java、JavaScript、
Go、Python



04 営業職

業務フロー

